

Projektový ateliér Pavel Grbač a Zbyněk Marhoun, Lipno nad Vltavou 37, 382 78 Lipno nad Vltavou, tel.: 777998666, 777988666,
e-mail: info@grbac-marhoun.cz, www.grbac-marhoun.cz

STUDIE PROVEDITELNOSTI STAVEBNÍHO ZÁMĚRU

KANALIZAČNÍ A VODOVODNÍ PŘÍPOJKY NA P.P.Č. 178/1 A 179/9 V K.Ú. LIPNO NAD VLTAVOU (RZ ČSÚ LIPNO - KOBYLNICE)

SOUHRNNÁ TECHNICKÁ ZPRÁVA

Obsah:

1. Identifikační údaje
2. Popis zadání
3. Přehled výchozích podkladů
4. Údaje o území
5. Údaje o souladu stavby s ÚP
6. Stávající stav
 - 6.1. Kanalizace
 - 6.2. Vodovod
7. Navrhovaný stav - navržené technické řešení
 - 7.1. Kanalizace
 - 7.1.1. Kanalizace - var. A
 - 7.1.2. Kanalizace - var. B
 - 7.2. Vodovod
 - 7.2.1. Vodovod - var. A
 - 7.2.2. Vodovod - var. B
8. Výpočet spotřeby vody a stanovení množství odpadních vod
 - 8.1. Var. A
 - 8.2. Var. B
9. Investiční a provozní náklady
 - 9.1. Var. A
 - 9.2. Var. B
10. Legislativní požadavky a další podmínky pro uskutečnění stavebního záměru

1. Identifikační údaje

Investor stavby:	Český statistický úřad Na padesátém 81 100 82 Praha 10
Kontaktní odbor/osoba:	Odbor hospodářské správy, majetku a investic, Ing. Pavla Schusterová (tel. 27 405 22 95, e-mail: pavla.schusterova@czso.cz)
Zadání:	č.j. 1578/2016-22
Zpracovatel:	Projektový ateliér Pavel Grbač a Zbyněk Marhoun 382 78 Lipno nad Vltavou 37 (tel.: 777 998 666, e-mail: pavelgrbac@gmail.cz)
Místo stavby:	k.ú. Lipno nad Vltavou, obec Lipno nad Vltavou, část Kobylnice

2. Popis zadání

Investor stavby vlastní v obci Lipno nad Vltavou, v části Kobylnice, na p.p.č. 178/1 a 179/1 v k.ú. Lipno nad Vltavou rekreační zařízení sestávající z 8 chatek a společného sociálního zařízení. Záměrem investora je vzhledem k plánované rekonstrukci 4 chatek (předchozí 4 chatky byly rekonstruovány v r. 2005) navýšení investice o výstavbu vodovodního a kanalizačního řadu v areálu a provedení přípojek k jednotlivým chatkám.

Zadáním je vyhotovení dvou variant napojení, a to:

Var. A - napojení všech 8 chatek (č.e. 98, 100, 101, 102, 184, 186, 187 a 212)

Var. B - napojení 4 chatek čekajících na rekonstrukci (č.e. 102, 184, 186 a 187)

3. Přehled výchozích podkladů

- katastrální a celková situace RZ s vyznačením objektů dodaná investorem
- projektová dokumentace pro stavbu vodovodní a kanalizační přípojky na sousedním pozemku p.p.č. 179/1 v k.ú. Lipno nad Vltavou pro společnost Hamaga, a.s.
- vyjádření správce řešených inženýrských sítí Čevak, a.s.
- předběžné jednání s obcí Lipno nad Vltavou

4. Údaje o území

Řešená lokalita leží v severní části chatové osady Lipno - Kobylnice. Jedná se o zatravněný pozemek svažující se k jihovýchodu. RZ leží na pozemcích p.p.č. 178/1 v k.ú. Lipno nad Vltavou o výměře 3 164 m² a p.p.č. 179/9 v k.ú. Lipno nad Vltavou o výměře 3 204 m². Pozemky jsou v majetku investora stavby a jsou zapsány na LV č. 118 vedeném na Katastrálním úřadě v Českém Krumlově.

Pozemky jsou dostupné po místní zpevněné komunikaci na p.p.č. 200/3 v k.ú. Lipno nad Vltavou.

5. Údaje o souladu stavby s ÚP

Řešený záměr není v rozporu s aktuálním územním plánem obce Lipno nad Vltavou.

6. Stávající stav

6.1. Kanalizace

Na pozemek p.p.č. 179/9 v k.ú. Lipno nad Vltavou je zavedena kanalizační přípojka z trub PVC 250 z roku 2010. Byla vybudována společně s probíhající stavbou kanalizace na sousedním pozemku p.p.č. 179/1 v k.ú. Lipno nad Vltavou. Přípojka vede z revizní šachty na p.p.č. 179/1 k jižní stěně společného sociálního zařízení na st.p.č. 179/4. Přípojka je napojena do kanalizačního řadu PVC 300 v soukromém vlastnictví. Stávající kanalizace je zakreslena v situačních výkresech. Stávající řad je napojen do obecní ČOV.

6.2. Vodovod

Nad severní stěnou společného sociálního zařízení na st.p.č. 179/4 se nachází stávající studna s výstrojí pro čerpání vody vedené přípojkou o délce cca 4 m k rozvodům v sociálním zařízení. Studna je zakreslena v situačních výkresech.

7. Navrhovaný stav - navržené technické řešení

7.1. Kanalizace

7.1.1. Kanalizace - var. A

Pro napojení všech 8 chat (č.e. 98, 100, 101, 102, 184, 186, 187 a 212) je uvažováno se stavbou gravitačních kanalizačních sběračů A, B a C z trub PVC 250, do které jsou svedeny gravitační přípojky z trub PVC 150 vedoucí k revizním šachtám u jednotlivých chat. Sběrač A je napojen do stávající revizní šachty a kanalizační přípojky na p.p.č. 179/9 a sběrače B a C jsou napojeny na p.p.č. 200/2 v k.ú. Lipno nad Vltavou (v majetku obce Lipno nad Vltavou) na stáv. kanalizační řad z trub PVC 300.

Délky tras sběračů PVC DN 250:

<i>Kan. sběrač A</i>	<i>48 bm</i>
<i>Kan. sběrač B</i>	<i>22 bm</i>
<i>Kan. sběrač C</i>	<i>45 bm</i>
<i>Napojení na stáv. řad</i>	<i>32 bm</i>

Délky tras přípojek PVC DN 150:

<i>Pro č.e. 98</i>	<i>7 bm</i>
<i>Pro č.e. 180</i>	<i>15 bm</i>
<i>Pro č.e. 102</i>	<i>7 bm</i>
<i>Pro č.e. 184</i>	<i>14 bm</i>

Ve variantě A je umístěno 9 revizních šachet.

Pozn: Ve výčtu přípojek jsou jen trasy delší než 2 bm.

7.1.2. Kanalizace - var. B

Pro napojení 4 chat (č.e. 102, 184, 186 a 187) je uvažováno se stavbou gravitačního kanalizačních sběračů A a B z trub PVC 250, do které jsou svedeny gravitační přípojky z trub PVC 150 vedoucí k revizním šachtám u jednotlivých chat. Sběrače jsou napojeny na p.p.č. 200/2 v k.ú. Lipno nad Vltavou (v majetku obce Lipno nad Vltavou) na stáv. kanalizační řad z trub PVC 300.

Délky tras sběračů PVC DN 250:

<i>Kan. sběrač A</i>	<i>18 bm</i>
<i>Kan. sběrač B</i>	<i>38 bm</i>
<i>Napojení na stáv. řad</i>	<i>14 bm</i>

Délky tras přípojek PVC DN 150:

<i>Pro č. 102</i>	<i>13 bm</i>
<i>Pro č. 184</i>	<i>7 bm</i>

Ve variantě B je umístěno 5 revizních šachet.

Pozn: Ve výčtu přípojek jsou jen trasy delší než 2 bm.

7.2. Vodovod

7.2.1. Vodovod - var. A

Pro napojení všech 8 chatků (č.e. 98, 100, 101, 102, 184, 186, 187 a 212) je uvažováno se stavbou vodovodního potrubí s větvemi A, B, C a D z trub PE 63, ze kterého jsou vyvedeny přípojky z trub PE 32 vedoucí k jednotlivým chatkám. Větve budou napojeny na stávající studnu na p.p.č. 179/9.

Délky tras větví PE 63:

<i>Větev A</i>	<i>48 bm</i>
<i>Větev B</i>	<i>25 bm</i>
<i>Větev C</i>	<i>26 bm</i>
<i>Větev D</i>	<i>45 bm</i>

Délky tras přípojek PE 32:

<i>Pro č. 98</i>	<i>7 bm</i>
<i>Pro č. 180</i>	<i>15 bm</i>
<i>Pro č. 102</i>	<i>9 bm</i>
<i>Pro č. 184</i>	<i>14 bm</i>
<i>Napojení ke studni</i>	<i>9 bm</i>

Pozn: Ve výčtu přípojek jsou jen trasy delší než 2 bm.

7.2.2. Vodovod - var. B

Pro napojení 4 chatků (č.e. 102, 184, 186 a 187) je uvažováno se stavbou vodovodního potrubí s větvemi A, B, C a D z trub PE 63, ze kterého jsou vyvedeny přípojky z trub PE 32 vedoucí k jednotlivým chatkám. Větve budou napojeny na stávající studnu na p.p.č. 179/9.

Délky tras větví PE 63:

<i>Větev A (od studny)</i>	<i>75 bm</i>
<i>Větev B</i>	<i>17 bm</i>
<i>Větev C</i>	<i>17 bm</i>

Délky tras přípojek PE 32:

<i>Pro č. 102</i>	<i>13 bm</i>
-------------------	--------------

Pozn: Ve výčtu přípojek jsou jen trasy delší než 2 bm. Před zahájením dalších přípravných prací u obou variant bude zjištěna vydatnost studny a kvalita vody!

8. Výpočet spotřeby vody a stanovení množství odpadních vod

Vyhláška č. 428/2001 Sb. uvádí v příloze č. 12 směrná čísla roční potřeby vody. Hodnoty byly aktualizovány vyhláškou č. 120/2011 Sb. ze dne 6.5.2011. Směrná čísla roční potřeby vody určují potřebu pitné vody a zpravidla i množství vypouštěné odpadní vody. Směrná čísla primárně neslouží pro výpočet potřeby vody. Podle zmíněné vyhlášky se použijí např. pro stanovení odebraného množství vody v případech, kde není u odběratele dodávaná voda měřena.

8.1. Varianta A (napojení 8 chatek)

- Je počítáno se 4 osobami v celkem 8 chatkách, tj. celkem 32 osob v sezóně květen - září, tj. 150 dní.
- Směrné číslo pro ubytování, kde většina pokojů má WC a koupelnu s tekoucí teplou vodou - 45 m³/rok/osoba.

Průměrná denní spotřeba vody:

$$Q_p = Q \cdot n$$

$$Q_p = 123 \times 32$$

$$Q_p = 3\,936 \text{ l/den}$$

Maximální denní spotřeba vody:

$$Q_m = Q_p \cdot kd$$

$$Q_m = 3\,936 \times 1,35$$

$$Q_m = 5\,313,60 \text{ l/den}$$

Maximální hodinová spotřeba vody:

$$Q_h = Q_m \cdot kh$$

$$Q_h = 5\,313,60 / 24 \times 1,9$$

$$Q_h = 420,66 \text{ l/hod} = 0,12 \text{ l/s}$$

Průměrná roční spotřeba vody (sezóna 150 dní):

$$Q_r = Q_p \times 150$$

$$Q_r = 3\,936 \times 150$$

$$Q_r = 590,40 \text{ m}^3/\text{rok}$$

Bilance odpadních vod dle ČSN EN 12056:

$$Q_{sk} = 0,12 \text{ l/s}$$

8.2. Varianta B (napojení 4 chatek)

- Je počítáno se 4 osobami ve 4 chatkách, tj. 16 osob a se 16 osobami ve společném sociálním zařízení, tj. celkem 32 osob v sezóně květen - září, tj. 150 dní.
- Směrné číslo pro ubytování, kde většina pokojů má WC a koupelnu s tekoucí teplou vodou - 45 m³/rok/osoba.
- Směrné číslo pro budovy ubytování, kde jsou koupelny a WC na chodbě (zde samostatný objekt) - 15 m³/rok/osoba.

Průměrná denní spotřeba vody:

$$Q_p = Q \cdot n$$

$$Q_p = 82 \times 32$$

$$Q_p = 2\,624 \text{ l/den}$$

Maximální denní spotřeba vody:

$$Q_m = Q_p \cdot kd$$

$$Q_m = 2\,624 \times 1,35$$

$$Q_m = 3\,542,40 \text{ l/den}$$

Maximální hodinová spotřeba vody:	Průměrná roční spotřeba vody (sezóna 150 dní):
$Q_h = Q_m \cdot k_h$	$Q_r = Q_p \times 150$
$Q_h = 3\,542,40/24 \times 1,9$	$Q_r = 2\,624 \times 150$
$Q_h = 280,44 \text{ l/hod} = 0,08 \text{ l/s}$	$Q_r = 393,60 \text{ m}^3/\text{rok}$

Bilance odpadních vod dle ČSN EN 12056: $Q_{sk} = 0,08 \text{ l/s}$

9. Investiční a provozní náklady

Pro výpočet investičních nákladů stavebního záměru byl použit rozpočtový program RTS Stavitel+ pracující s cenami v aktuální cenové soustavě RTS DATA 2017/I. V investičních nákladech jsou zahrnuty agregované položky stavebních prací a vedlejší rozpočtové náklady (VRN). Jednotlivé rozpočty jsou orientační a jsou vyhotoveny na základě studie proveditelnosti a jsou samostatnou přílohou dokumentace.

9.1. Varianta A (napojení 8 chatek)

HSV	Trubní vedení	656 721,00 Kč bez DPH
VRN	Vedlejší rozpočtové náklady	126 500,00 Kč bez DPH

Varianta A celkem 783 221,00 Kč bez DPH

9.2. Varianta B (napojení 4 chatek)

HSV	Trubní vedení	518 973,00 Kč bez DPH
VRN	Vedlejší rozpočtové náklady	85 500,00 Kč bez DPH

Varianta B celkem 604 473,00 Kč bez DPH

Provozní náklady spočívající v nákladech na provoz čerpadla ve studni, tj. spotřeba el. energie, laboratorní rozvody vody, čištění vody a v technické a administrativní správě jsou odhadovány na cca. 20 000,00 Kč /rok u obou variant.

Náklady nezahrnují případné nové vystrojení studny – není znám jeho nynější stav.

10. Legislativní požadavky a další podmínky pro uskutečnění stavebního záměru

- Pro uskutečnění stavebního záměru je potřebné požádat místně příslušný stavební úřad ve Vyšším Brodě o vydání rozhodnutí o umístění stavby a vydání stavebního povolení dle zákona č. 183/2006 Sb..
- K oběma žádostem je potřebné vypracování dokumentace stavby dle vyhl. č. 499/2006 Sb. a získání stanovisek a vyjádření orgánů státní správy, správců inženýrských sítí a souhlasů vlastníků sousedních a stavbou dotčených pozemků.
- Pro možnost napojení kanalizace na stáv. řad PVC 300, který je v soukromém vlastnictví je nutné získání souhlasu jeho vlastníka, tj. paní Lenka Brožovská, 382 78 Lipno nad Vltavou čp. 47. Dle získaných informací od předchozích žadatelů o napojení se na kanalizace je od paní Brožovské za možnost napojení požadována finanční náhrada. Její výše bude stanovena na základě samostatného jednání vedeného investorem stavby.
- Před zahájením dalších přípravných prací bude zjištěna vydatnost studny a kvalita vody.

Položkový rozpočet

Zakázka: **Studie proveditelnosti záměru - rozšíření odkanalizování a přívodu vody var. A**

Zhotovitel: IČO:
DIČ:

Objednat... **ČSÚ** IČO:
Na padesátém 81 DIČ:
100 82 Praha 10

Vypracoval:

Rozpis ceny

HSV	656 721,00
PSV	0,00
MON	0,00
Vedlejší náklady	126 500,00
Ostatní náklady	0,00

Základ pro sníženou DPH:	15 %	0,00 CZK
Snížená DPH	15 %	0,00 CZK
Základ pro základní DPH:	21 %	0,00 CZK
Základní DPH	21 %	0,00 CZK

Zaokrouhlení: 0,00 CZK

Cena celkem: 783 221,00 CZK

Za zhotovitele

Za objednatele

V _____

dne 10.02.2017 _____

Stavba:	Studie proveditelnosti záměru - rozšíření odkanalizování a přívodu vody var. A	List č.2
Popis:	Poznámka:	

Rozpočet a výkazy výměr vycházejí ze studie proveditelnosti stavebního záměru a jsou orientační. Soupisy stavebních prací, dodávek a služeb jsou zpracovány kombinací cenové soustavy zpracované společností RTS, a.s. a individuálního popisu. Obsah jednotlivých položek, způsob měření a ostatní podmínky definující obsah a použití položek jsou obsaženy v úvodních ustanoveních příslušných sborníků, které jsou volně přístupné na el. adrese www.cenovasoustava.cz.

Cenová soustava RTS DATA 2017/I.

Rekapitulace dílů

Číslo	Název	Typ dílu	Celkem	Hmotnost
8	Trubní vedení	HSV	656 721,00	219,23159
VN	Vedlejší náklady	VN	126 500,00	0,00000
Celkem:			783 221,00	219,23159

Stavba:	Studie proveditelnosti záměru - rozšíření odkanalizování a přívodu vody var. A	List č.4
Rozpočet:		
Část:		

Poř. Číslo	Název	MJ	Množství	Cena/MJ	Cena
Díl: 8	Trubní vedení				656 721,00
1	831 35-0013.RAB Kanalizace z trub PVC hrdlových D 200 mm, hloubka 1,5 m	m	115,00	1 991,00	228 965,00
	Popis: Hloubení rýh zapažených, šířky do 200 cm, hloubky 2m, v hornině 3 vč. příplatku za lepivost, pažení a rozepření rýh příložené, s uložením materiálu do 3 m od okraje výkopu, s naložením přebytku po zásypu (0,08-2,22 m3/m rýhy) na dopravní prostředek, s odvozem do 6 km s uložením na skládku, lože pod potrubím z písku a štěrkopísku do 63 mm, dodávka a montáž potrubí z trub PVC hrdlových, obsyp potrubí pískem, pro jakoukoliv míru zhutnění, zásyp rýhy sypaninou z jakékoliv horniny, s uložením výkopku ve vrstvách, se zhutněním.				
	Výkaz výměr:				
	Sběrač A:		0,00		
	48		48,00		
	Sběrač B:		0,00		
	22		22,00		
	Sběrač C:		0,00		
	45		45,00		
2	831 35-0019.RAA Kanalizace z trub PVC hrdlových D 250 mm, hloubka 1,5 m	m	32,00	2 345,00	75 040,00
	Popis: Hloubení rýh zapažených, šířky do 200 cm, hloubky 2m, v hornině 3 vč. Příplatku za lepivost, pažení a rozepření rýh příložené, s uložením materiálu do 3 m od okraje výkopu, s naložením přebytku po zásypu (0,08-2,22 m3/m rýhy) na dopravní prostředek, s odvozem do 6 km s uložením na skládku, lože pod potrubím z písku a štěrkopísku do 63 mm, dodávka a montáž potrubí z trub PVC hrdlových, obsyp potrubí pískem, pro jakoukoliv míru zhutnění, zásyp rýhy sypaninou z jakékoliv horniny, s uložením výkopku ve vrstvách, se zhutněním.				
	Výkaz výměr:				
	Hlavní přípojka z p.p.č. 178/1 na řad na p.p.č. 200/2:		0,00		
	32		32,00		
3	831 35-0012.RAB Kanalizace z trub PVC hrdlových D 160 mm, hloubka 1,5 m	m	43,00	1 788,00	76 884,00
	Popis: Hloubení rýh zapažených, šířky do 200 cm, hloubky 2m, v hornině 3 vč. Příplatku za lepivost, pažení a rozepření rýh příložené, s uložením materiálu do 3 m od okraje výkopu, s naložením přebytku po zásypu (0,08-2,22 m3/m rýhy) na dopravní prostředek, s odvozem do 6 km s uložením na skládku, lože pod potrubím z písku a štěrkopísku do 63 mm, dodávka a montáž potrubí z trub PVC hrdlových, obsyp potrubí pískem, pro jakoukoliv míru zhutnění, zásyp rýhy sypaninou z jakékoliv horniny, s uložením výkopku ve vrstvách, se zhutněním.				
	Výkaz výměr:				
	Přípojky od sběrače k chatám:		0,00		
	k č. 98:		0,00		
	7		7,00		
	k č. 180:		0,00		
	15		15,00		
	k č. 102:		0,00		
	7		7,00		
	k č. 184:		0,00		
	14		14,00		
4	894 43-1311.RA0 Šachta, D 425 mm, dl.šach.roury 1,50 m, přímá	kus	9,00	7 920,00	71 280,00
5	831 23-0110.RAB Vodovodní přípojka z trub polyetylenových D 40-63, hloubka 1,2 m	m	199,00	984,00	195 816,00
	Popis: Hloubení rýh nezapažených, šířky do 200 cm, v hornině 3 vč. Příplatku za lepivost, se svislým přemístěním, s naložením přebytku po zásypu (0,12m3/m rýhy) na dopravní prostředek, s odvozem do 6 km na skládku s uložením, lože pod potrubí z písku a štěrkopísku do 63 mm, dodávka a montáž z trub polyetylenových tlakových hrdlových, dodávka a montáž šoupátek s osazením zemní soupravy (1ks/20 m), tlaková zkouška potrubí, proplach a dezinfekce, obsyp potrubí sypaninou bezd prohození připravenou podél výkopu ve vzdálenosti do 3 m od jeho okraje, pro jakoukoliv míru zhutnění, zásyp rýhy sypaninou z jakékoliv horniny, s uložením výkopku ve vrstvách, se zhutněním.				
	Výkaz výměr:				
	Hlavní větve A, B, C, D - PE 63 mm:		0,00		
	48+25+26+45		144,00		
	Přípojka PE 32 mm pro č. 98:		0,00		
	7		7,00		
	...pro č. 100:		0,00		
	1		1,00		
	...pro č. 180:		0,00		
	15		15,00		
	...pro č. 102:		0,00		
	9		9,00		

Stavba:	Studie proveditelnosti záměru - rozšíření odkanalizování a přívodu vody var. A	List č.5
Rozpočet:		
Část:		

Poř. Číslo	Název	MJ	Množství	Cena/MJ	Cena
	...pro č. 184:		0,00		
	14		14,00		
	Napojení ke studni:		0,00		
	9		9,00		
6	841 99-0140.RAA Příplatek za trasu v komunikaci asfaltobetonové, šířka rýhy 50 cm	m	8,00	1 092,00	8 736,00

Díl: VN	Vedlejší náklady				126 500,00
7	005 11-1021.R Vytyčení inženýrských sítí	Soubor	1,00	3 500,00	3 500,00
8	005 12-1020.R Provoz zařízení staveniště	Soubor	1,00	10 000,00	10 000,00
9	004 11-1010.R Průzkumné práce	Soubor	1,00	3 000,00	3 000,00
10	004 11-1020.R Vypracování projektové dokumentace	Soubor	1,00	50 000,00	50 000,00
	Popis: Projektová dokumentace včetně inženýrské činnosti.				
11	005 24-1020.R Geodetické zaměření skutečného provedení	Soubor	1,00	5 000,00	5 000,00
12	005 11-1020.R Vytyčení stavby	Soubor	1,00	5 000,00	5 000,00
13	005 12-4010.R Koordinační činnost	Soubor	1,00	50 000,00	50 000,00
	Popis: Souběžné činnosti při stavbě - autorský dozor, technický dozor investora apod..				

Položkový rozpočet

Zakázka: **Studie proveditelnosti záměru - rozšíření odkanalizování a přívodu vody v areálu**

Zhotovitel: IČO:
DIČ:

Objednat... **ČSÚ** IČO:
Na padesátém 81 DIČ:
100 82 Praha 10

Vypracoval:

Rozpis ceny

HSV	518 973,00
PSV	0,00
MON	0,00
Vedlejší náklady	85 500,00
Ostatní náklady	0,00

Základ pro sníženou DPH:	15 %	0,00 CZK
--------------------------	------	----------

Snížená DPH	15 %	0,00 CZK
-------------	------	----------

Základ pro základní DPH:	21 %	0,00 CZK
--------------------------	------	----------

Základní DPH	21 %	0,00 CZK
--------------	------	----------

Zaokrouhlení: 0,00 CZK

Cena celkem: 604 473,00 CZK

Za zhotovitele

Za objednatele

V _____

dne 10.02.2017 _____

Stavba:	Studie proveditelnosti záměru - rozšíření odkanalizování a přívodu vody v areálu	List č.2
Popis:	Poznámka:	

Rozpočet a výkazy výměr vycházejí ze studie proveditelnosti stavebního záměru a jsou orientační. Soupisy stavebních prací, dodávek a služeb jsou zpracovány kombinací cenové soustavy zpracované společností RTS, a.s. a individuálního popisu. Obsah jednotlivých položek, způsob měření a ostatní podmínky definující obsah a použití položek jsou obsaženy v úvodních ustanoveních příslušných sborníků, které jsou volně přístupné na el. adrese www.cenovasoustava.cz.

Cenová soustava RTS DATA 2017/I.

Rekapitulace dílů

Číslo	Název	Typ dílu	Celkem	Hmotnost
8	Trubní vedení	HSV	518 973,00	184,56971
VN	Vedlejší náklady	VN	85 500,00	0,00000
Celkem:			604 473,00	184,56971

Stavba:	Studie proveditelnosti záměru - rozšíření odkanalizování a přívodu vody v areálu	List č.4
Rozpočet:		
Část:		

Poř. Číslo	Název	MJ	Množství	Cena/MJ	Cena
Díl: 8 Trubní vedení					518 973,00
1	831 35-0013.RAB Kanalizace z trub PVC hrdlových D 200 mm, hloubka 1,5 m	m	115,00	1 991,00	228 965,00
	Popis: Hloubení rýh zapažených, šířky do 200 cm, hloubky 2m, v hornině 3 vč. příplatku za lepivost, pažení a rozepření rýh příložené, s uložením materiálu do 3 m od okraje výkopu, s naložením přebytku po zásypu (0,08-2,22 m3/m rýhy) na dopravní prostředek, s odvodzem do 6 km s uložením na skládku, lože pod potrubím z písku a štěrkopísku do 63 mm, dodávka a montáž potrubí z trub PVC hrdlových, obsyp potrubí pískem, pro jakoukoliv míru zhutnění, zásyp rýhy sypaninou z jakékoliv horniny, s uložením výkopku ve vrstvách, se zhutněním.				
	Výkaz výměr:				
	Sběrač A:		0,00		
	48		48,00		
	Sběrač B:		0,00		
	22		22,00		
	Sběrač C:		0,00		
	45		45,00		
2	831 35-0019.RAA Kanalizace z trub PVC hrdlových D 250 mm, hloubka 1,5 m	m	32,00	2 345,00	75 040,00
	Popis: Hloubení rýh zapažených, šířky do 200 cm, hloubky 2m, v hornině 3 vč. Příplatku za lepivost, pažení a rozepření rýh příložené, s uložením materiálu do 3 m od okraje výkopu, s naložením přebytku po zásypu (0,08-2,22 m3/m rýhy) na dopravní prostředek, s odvodzem do 6 km s uložením na skládku, lože pod potrubím z písku a štěrkopísku do 63 mm, dodávka a montáž potrubí z trub PVC hrdlových, obsyp potrubí pískem, pro jakoukoliv míru zhutnění, zásyp rýhy sypaninou z jakékoliv horniny, s uložením výkopku ve vrstvách, se zhutněním.				
	Výkaz výměr:				
	Hlavní přípojka z p.p.č. 178/1 na řad na p.p.č. 200/2:		0,00		
	32		32,00		
3	831 35-0012.RAB Kanalizace z trub PVC hrdlových D 160 mm, hloubka 1,5 m	m	20,00	1 788,00	35 760,00
	Popis: Hloubení rýh zapažených, šířky do 200 cm, hloubky 2m, v hornině 3 vč. Příplatku za lepivost, pažení a rozepření rýh příložené, s uložením materiálu do 3 m od okraje výkopu, s naložením přebytku po zásypu (0,08-2,22 m3/m rýhy) na dopravní prostředek, s odvodzem do 6 km s uložením na skládku, lože pod potrubím z písku a štěrkopísku do 63 mm, dodávka a montáž potrubí z trub PVC hrdlových, obsyp potrubí pískem, pro jakoukoliv míru zhutnění, zásyp rýhy sypaninou z jakékoliv horniny, s uložením výkopku ve vrstvách, se zhutněním.				
	Výkaz výměr:				
	Přípojky od sběrače k chatám:		0,00		
	k če. 102:		0,00		
	13		13,00		
	k če. 187:		0,00		
	7		7,00		
4	894 43-1311.RA0 Šachta, D 425 mm, dl.šach.roury 1,50 m, přímá	kus	5,00	7 920,00	39 600,00
5	831 23-0110.RAB Vodovodní přípojka z trub polyetylenových D 40-63, hloubka 1,2 m	m	133,00	984,00	130 872,00
	Popis: Hloubení rýh nezapažených, šířky do 200 cm, v hornině 3 vč. Příplatku za lepivost, se svislým přemístěním, s naložením přebytku po zásypu (0,12m3/m rýhy) na dopravní prostředek, s odvozem do 6 km na skládku s uložením, lože pod potrubí z písku a štěrkopísku do 63 mm, dodávka a montáž z trub polyetylenových tlakových hrdlových, dodávka a montáž šoupátek s osazením zemní soupravy (1ks/20 m), tlaková zkouška potrubí, proplach a dezinfekce, obsyp potrubí sypaninou bezd prohození připravenou podél výkopu ve vzdálenosti do 3 mod jeho okraje, pro jakoukoliv míru zhutnění, zásyp rýhy sypaninou z jakékoliv horniny, s uložením výkopku ve vrstvách, se zhutněním.				
	Výkaz výměr:				
	Hlavní větve A, B, C - PE 63 mm:		0,00		
	75+17+17		109,00		
	Přípojka PE 32 mm pro če. 102:		0,00		
	13		13,00		
	...pro če. 184:		0,00		
	2		2,00		
	...pro če. 180:		0,00		
	1		1,00		
	...pro če. 187:		0,00		
	8		8,00		
6	841 99-0140.RAA Příplatek za trasu v komunikaci asfaltbetonové, šířka rýhy 50 cm	m	8,00	1 092,00	8 736,00

Stavba:	Studie proveditelnosti záměru - rozšíření odkanalizování a přívodu vody v areálu	List č.5
Rozpočet:		
Část:		

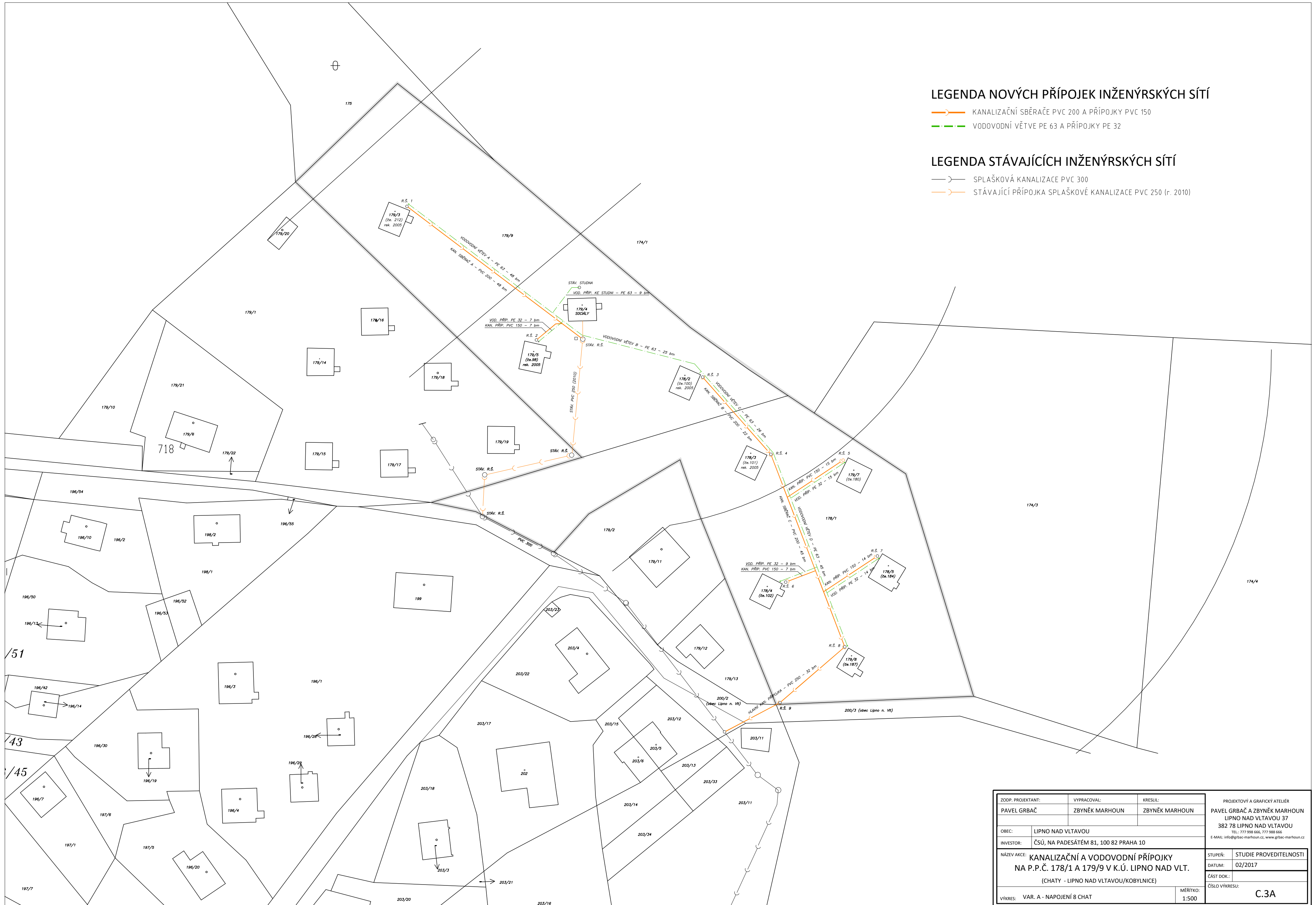
Poř. Číslo	Název	MJ	Množství	Cena/MJ	Cena
Díl: VN	Vedlejší náklady				85 500,00
7	005 11-1021.R Vytyčení inženýrských sítí	Soubor	1,00	3 500,00	3 500,00
8	005 12-1020.R Provoz zařízení staveniště	Soubor	1,00	7 500,00	7 500,00
9	004 11-1010.R Průzkumné práce	Soubor	1,00	2 000,00	2 000,00
10	004 11-1020.R Vypracování projektové dokumentace	Soubor	1,00	35 000,00	35 000,00
	Popis: Projektová dokumentace včetně inženýrské činnosti.				
11	005 24-1020.R Geodetické zaměření skutečného provedení	Soubor	1,00	4 000,00	4 000,00
12	005 11-1020.R Vytyčení stavby	Soubor	1,00	3 500,00	3 500,00
13	005 12-4010.R Koordinační činnost	Soubor	1,00	30 000,00	30 000,00
	Popis: Souběžné činnosti při stavbě - autorský dozor, technický dozor investora apod..				

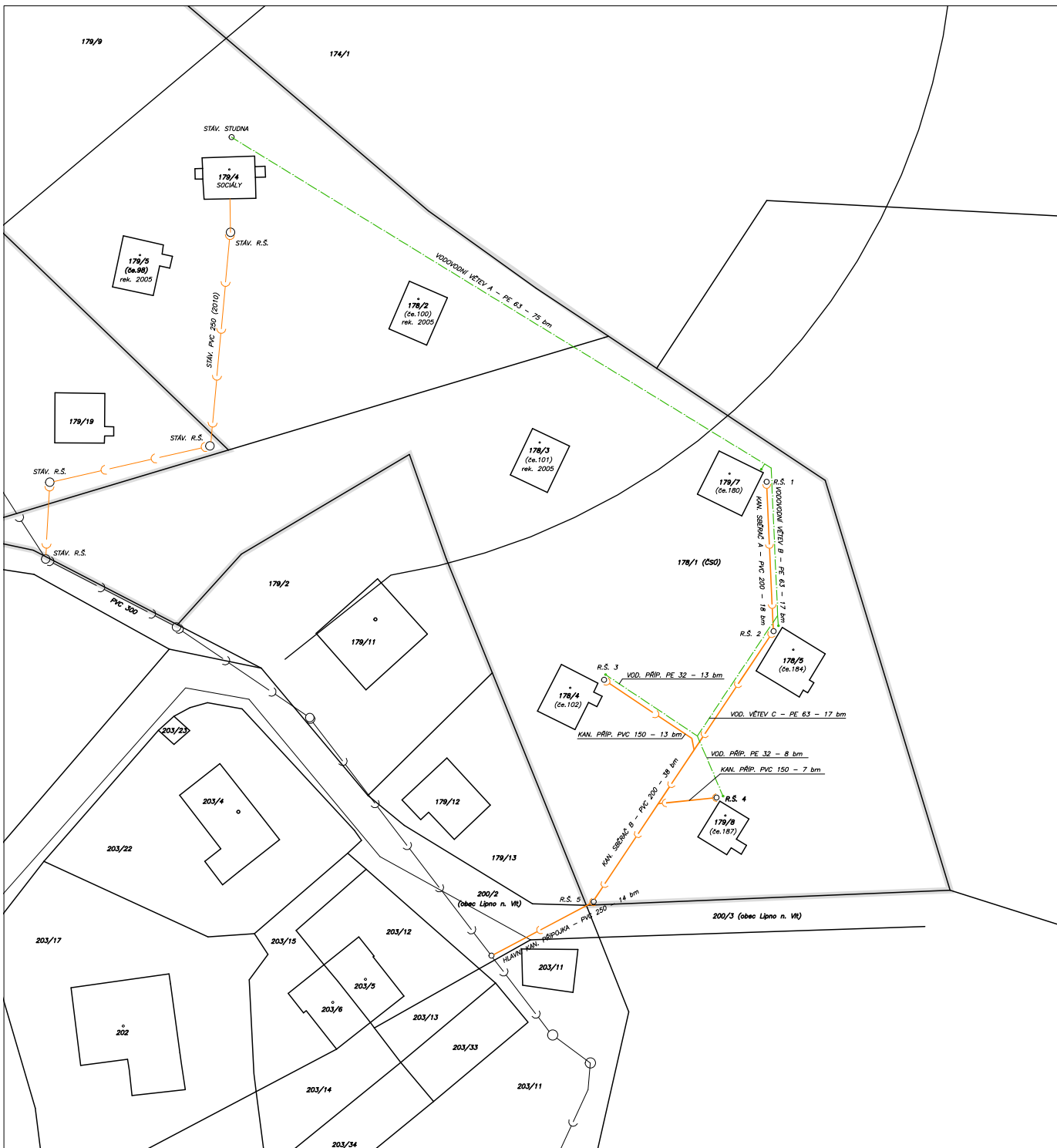
LEGENDA NOVÝCH PŘÍPOJEK INŽENÝRSKÝCH SÍTÍ

- KANALIZAČNÍ SBĚRAČE PVC 200 A PŘÍPOJKY PVC 150
- VODOVODNÍ VĚTVY PE 63 A PŘÍPOJKY PE 32

LEGENDA STÁVAJÍCÍCH INŽENÝRSKÝCH SÍTÍ

- SPLAŠKOVÁ KANALIZACE PVC 300
- STÁVAJÍCÍ PŘÍPOJKA SPLAŠKOVÉ KANALIZACE PVC 250 (r. 2010)





LEGENDA NOVÝCH PŘÍPOJEK INŽENÝRSKÝCH SÍTÍ

- KANALIZAČNÍ SBĚRAČE PVC 200 A PŘÍPOJKY PVC 150
- VODOVODNÍ VĚTVĚ PE 63 A PŘÍPOJKY PE 32

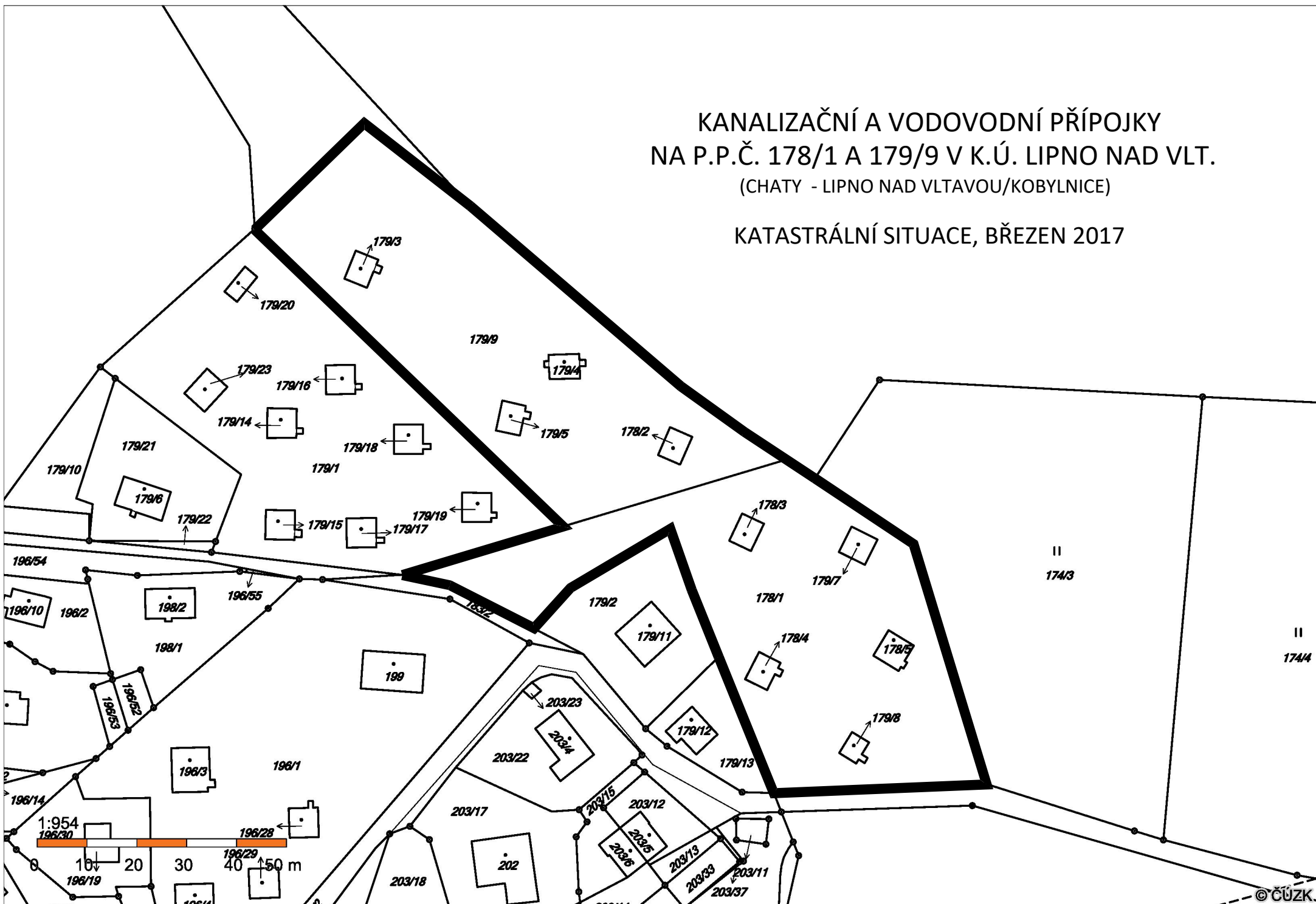
LEGENDA STÁVAJÍCÍCH INŽENÝRSKÝCH SÍTÍ

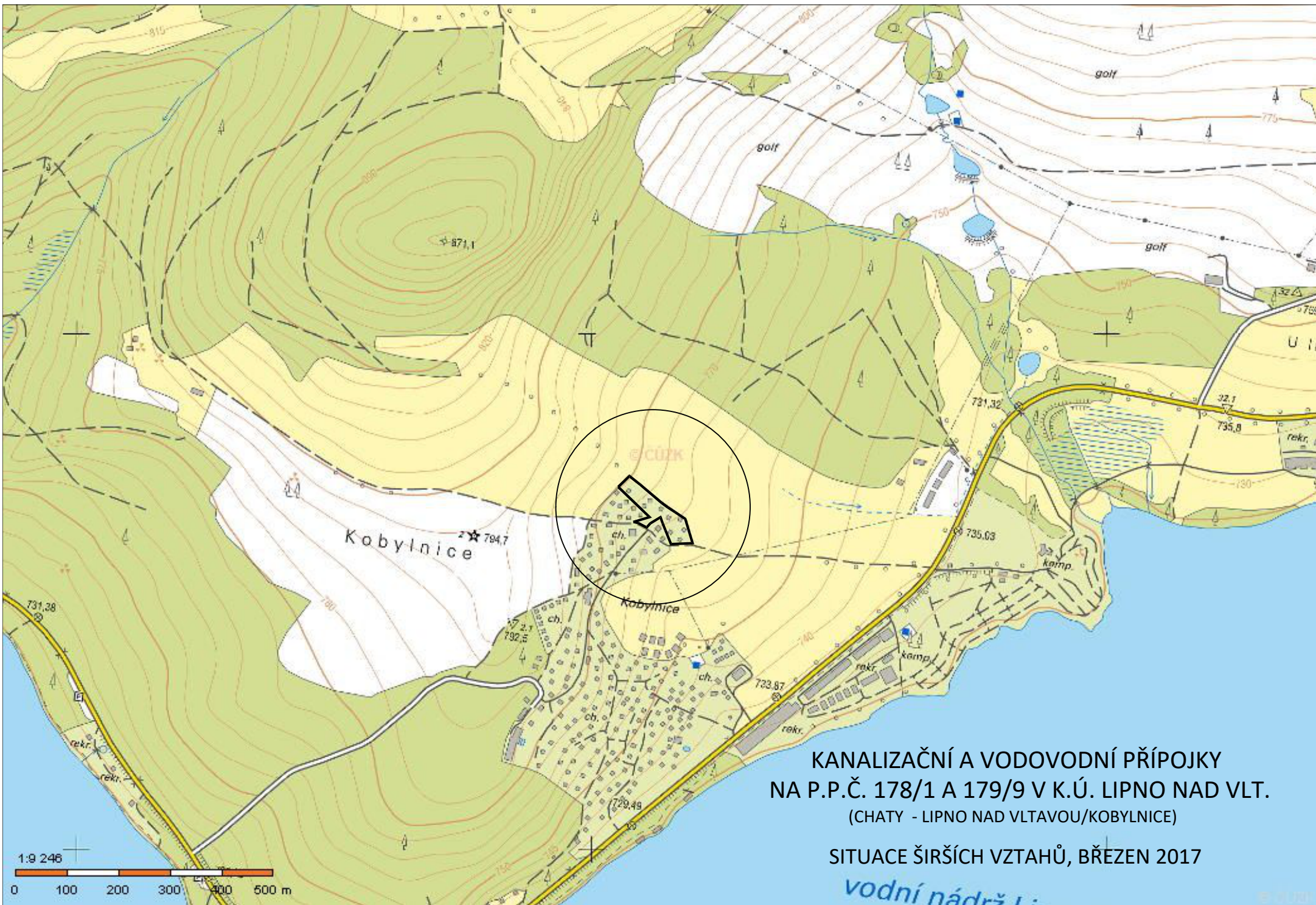
- SPLAŠKOVÁ KANALIZACE PVC 300
- STÁVAJÍCÍ PŘÍPOJKA SPLAŠKOVÉ KANALIZACE PVC 250 (r. 2010)

ZODP. PROJEKTANT:	VYPRACOVAL:	KRESLIL:	PROJEKTOVÝ A GRAFICKÝ ATELÉR PAVEL GRBAČ A ZBYNĚK MARHOUN LIPNO NAD VLTAVOU 37 382 78 LIPNO NAD VLTAVOU TEL.: 777 998 666, 777 988 666 E-MAIL: info@grbac-marhoun.cz, www.grbac-marhoun.cz
PAVEL GRBAČ	ZBYNĚK MARHOUN	ZBYNĚK MARHOUN	
OBEC:	LIPNO NAD VLTAVOU		
INVESTOR:	ČSÚ, NA PADESÁTÉM 81, 100 82 PRAHA 10		
NÁZEV AKCE:	KANALIZAČNÍ A VODOVODNÍ PŘÍPOJKY NA P.P.Č. 178/1 A 179/9 V K.Ú. LIPNO NAD VLT. (CHATY - LIPNO NAD VLTAVOU/KOBYLNICE)		STUPEŇ: STUDIE PROVEDITELNOSTI
			DATUM: 02/2017
			ČÁST DOK.: ČÍSLO VÝKRESU: C.3B
VÝKRES: VAR. B - NAPOJENÍ 4 CHAT		MĚŘÍTKO: 1:500	

KANALIZAČNÍ A VODOVODNÍ PŘÍPOJKY
NA P.P.Č. 178/1 A 179/9 V K.Ú. LIPNO NAD VLT.
(CHATY - LIPNO NAD VLTAVOU/KOBYLNICE)

KATASTRÁLNÍ SITUACE, BŘEZEN 2017





**KANALIZAČNÍ A VODOVODNÍ PŘÍPOJKY
NA P.P.Č. 178/1 A 179/9 V K.Ú. LIPNO NAD VLT.
(CHATY - LIPNO NAD VLTAVOU/KOBYLNICE)**

SITUACE ŠIRŠÍCH VZTAHŮ, BŘEZEN 2017

vodní nádrž L: