

## Oprava ploché střechy KS ČSÚ v Hradci Králové

### TECHNOLOGICKÝ POSTUP PRACÍ, PŮDORYS STŘECHY, PROVEDENÍ DETAILŮ

#### TECHNOLOGICKÝ POSTUP

##### 1. Etapa

###### Demontáže, příprava podkladu

- Mechanické očištění střešní plochy od nečistot
- Demontáž stávajícího hromosvodu
- Úprava svislého oplechování
- Výřez stávajících vrás a boulí v hydroizolaci
- Zkompaktnění a částečné vyrovnaní podkladu

##### 2. Etapa

###### Hydroizolace

- Provedení první vrstvy hydroizolace kompletizovaným izolačním dílcem do ploché střechy tl. 60 mm s kaširovaným asfaltovým pásem, včetně příplatku za prodloužení kotvení – plocha střechy (přesahy jsou svařeny, dílec je v ploše kotvený, hlavy kotev překryty natavením přířezu asfaltového pásu)  
Kotvení probíhá vhodnými kotevními prostředky na základě provedených výtazných zkoušek
- Provedení první vrstvy hydroizolace z oxidovaného asfaltového pásu tl. 4 mm určeného pro natavení, včetně penetračního nátěru – svislé stěny
- Provedení druhé vrstvy hydroizolace z modifikovaného asfaltového pásu tl. 5 mm s výztužnou vložkou a ochranným břidličným posypem, pás je plnoplošně nataven k předchozí podkladní vrstvě – plocha střechy + svislé stěny

##### 3. Etapa

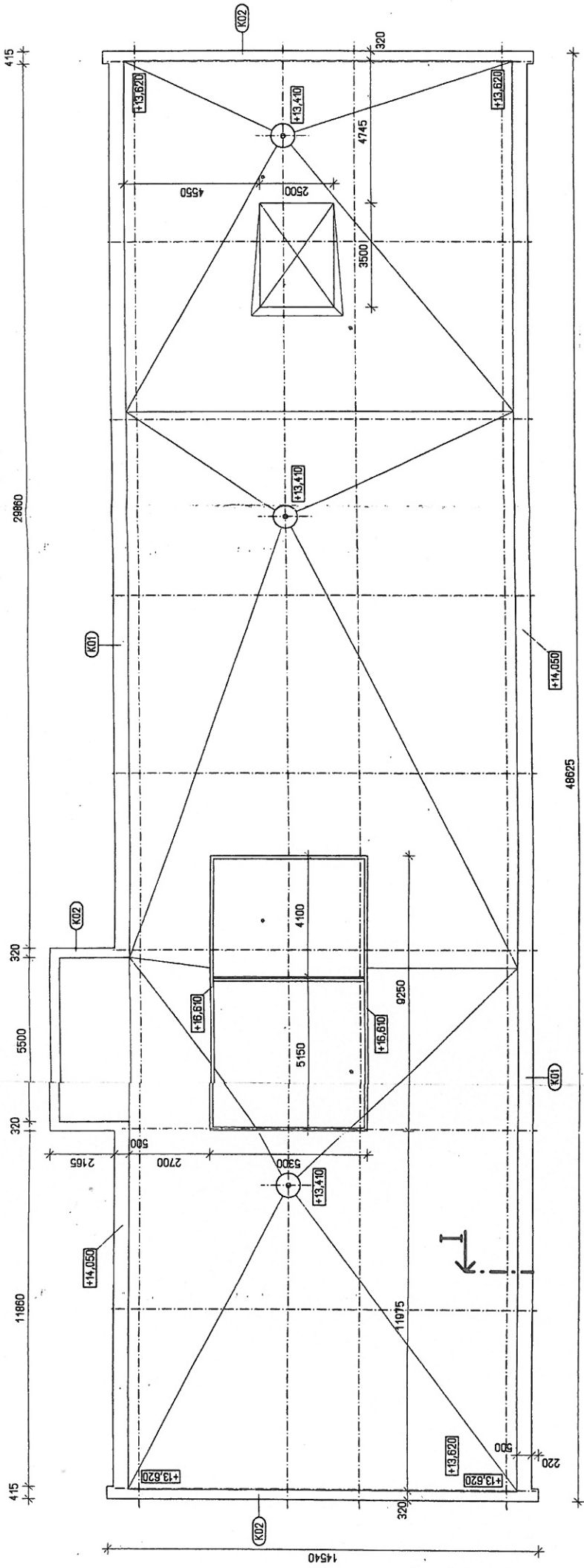
###### Klempířské a ostatní konstrukce

- Zalištování svislého ukončení asfaltových pásů (přilehlé stěny)
- Montáž hromosvodu
- Revize hromosvodu

Předpokládaná doba realizace :

20 pracovních dnů

PŮDORYS STŘECHY



POZNÁMKY:

# Provedení detailů (plocha, atika, vtok)

