

PROJEKT STAVBY  
KE STAVEBNÍMU POVOLENÍ

LEGENDA - Ž.N.P. - PROJEKT STAVBY

Č. PRŮŘEZU	1. PRŮŘEZ	2. PRŮŘEZ	3. PRŮŘEZ	4. PRŮŘEZ
201	1:200	2:1	3:1	4:1
202	1:200	2:1	3:1	4:1
203	1:200	2:1	3:1	4:1
204	1:200	2:1	3:1	4:1
205	1:200	2:1	3:1	4:1
206	1:200	2:1	3:1	4:1
207	1:200	2:1	3:1	4:1
208	1:200	2:1	3:1	4:1
209	1:200	2:1	3:1	4:1
210	1:200	2:1	3:1	4:1
211	1:200	2:1	3:1	4:1
212	1:200	2:1	3:1	4:1
213	1:200	2:1	3:1	4:1
214	1:200	2:1	3:1	4:1
215	1:200	2:1	3:1	4:1
216	1:200	2:1	3:1	4:1
217	1:200	2:1	3:1	4:1
218	1:200	2:1	3:1	4:1
219	1:200	2:1	3:1	4:1
220	1:200	2:1	3:1	4:1
221	1:200	2:1	3:1	4:1
222	1:200	2:1	3:1	4:1
223	1:200	2:1	3:1	4:1
224	1:200	2:1	3:1	4:1
225	1:200	2:1	3:1	4:1
226	1:200	2:1	3:1	4:1
227	1:200	2:1	3:1	4:1
228	1:200	2:1	3:1	4:1
229	1:200	2:1	3:1	4:1
230	1:200	2:1	3:1	4:1
231	1:200	2:1	3:1	4:1
232	1:200	2:1	3:1	4:1
233	1:200	2:1	3:1	4:1
234	1:200	2:1	3:1	4:1
235	1:200	2:1	3:1	4:1
236	1:200	2:1	3:1	4:1

POZNÁMKY:

- Ⓐ ...
- Ⓑ ...
- Ⓒ ...
- Ⓓ ...
- Ⓔ ...
- Ⓕ ...
- Ⓖ ...



NÁSTAVBA KRAJSKÉ REPREZENTACE  
ČESKÉHO STATISTICKÉHO ÚŘADU  
ÚSTÍ NAD LABEM

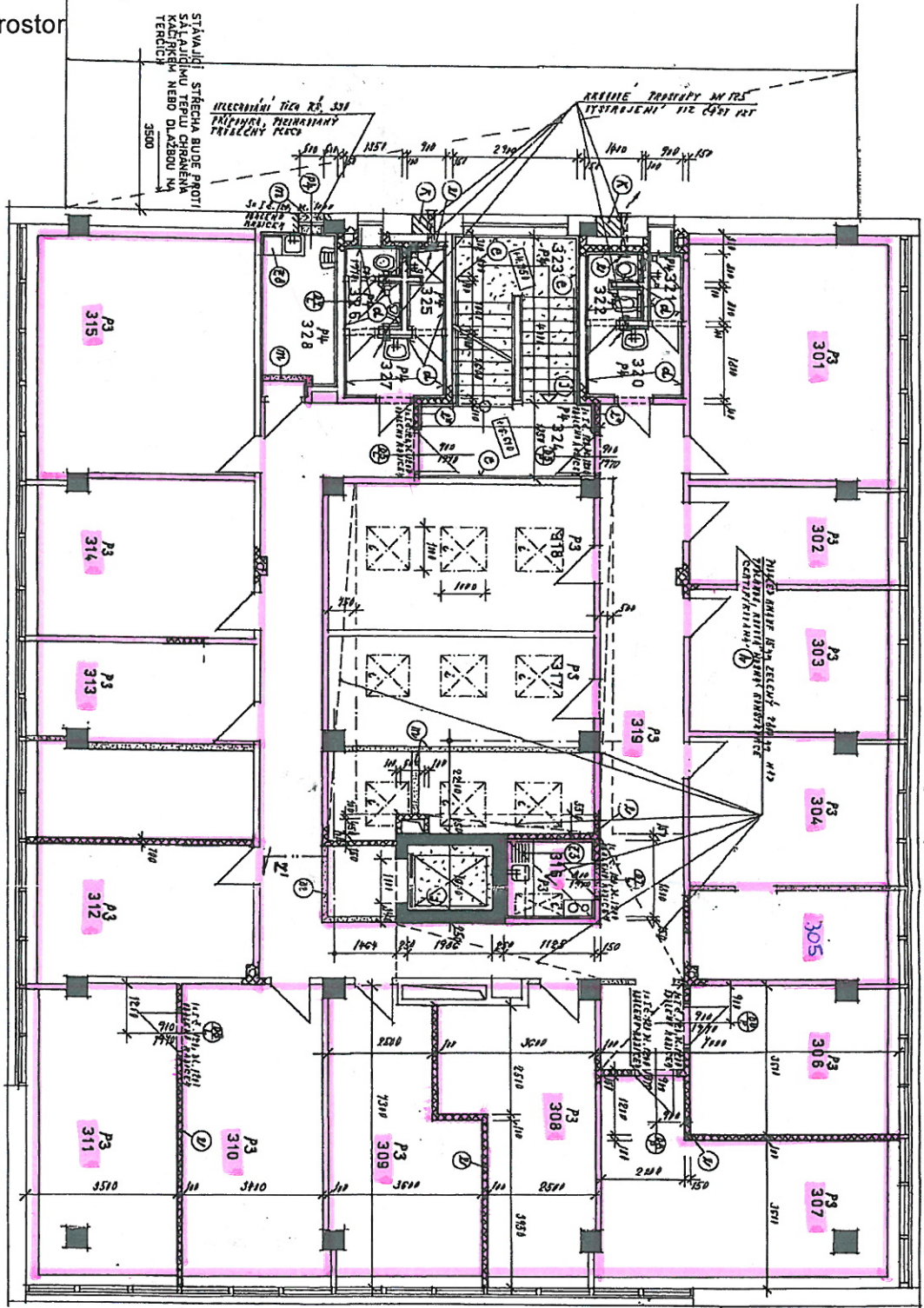
KRAJSKÁ STATISTICKÁ SPRÁVA V ÚSTÍ N. L.  
SPALOVNA ÚLICE ŽBRÁ - ÚSTÍ NAD LABEM

PROJEKT STAVBY  
KE STAVEBNÍMU POVOLENÍ

Ing. Ladislav Kubiš  
STAVEBNÍ PROJEKCE  
SPECIALISTICKO  
5 zednického 927  
Ústí nad Labem

ČERVENEC 2001 MĚŘITVO - 1 : 100

VÝKRES ČÍSLO: 4



LEGENDA - 3. N. P. - PROJEKT STAVBY

Č. KRYVY	W	POSOBA	UŠETŘENÍ	
301	KONKALKA	2710	23	4
302	KONKALKA	1120	23	4
303	KONKALKA	1220	23	4
304	KONKALKA	2710	23	4
305	KONKALKA	1000	23	4
306	KONKALKA	1120	23	4
307	KONKALKA	1760	23	4
308	KONKALKA	1800	23	4
309	KONKALKA	2200	23	4
310	KONKALKA	1800	23	4
311	KONKALKA	1220	23	4
312	KONKALKA	2200	23	4
313	KONKALKA	2200	23	4
314	KONKALKA	1800	23	4
315	KONKALKA	2200	23	4
316	KONKALKA	2200	23	4
317	SESTAVY TYPICKÉHO UŠETŘENÍ	1120	23	4
318	SESTAVY TYPICKÉHO UŠETŘENÍ	1120	23	4
319	SESTAVY TYPICKÉHO UŠETŘENÍ	1120	23	4
320	SESTAVY TYPICKÉHO UŠETŘENÍ	1120	23	4
321	SESTAVY TYPICKÉHO UŠETŘENÍ	1120	23	4
322	SESTAVY TYPICKÉHO UŠETŘENÍ	1120	23	4
323	SESTAVY TYPICKÉHO UŠETŘENÍ	1120	23	4
324	SESTAVY TYPICKÉHO UŠETŘENÍ	1120	23	4
325	SESTAVY TYPICKÉHO UŠETŘENÍ	1120	23	4
326	SESTAVY TYPICKÉHO UŠETŘENÍ	1120	23	4
327	SESTAVY TYPICKÉHO UŠETŘENÍ	1120	23	4
328	SESTAVY TYPICKÉHO UŠETŘENÍ	1120	23	4
329	SESTAVY TYPICKÉHO UŠETŘENÍ	1120	23	4
330	SESTAVY TYPICKÉHO UŠETŘENÍ	1120	23	4
331	SESTAVY TYPICKÉHO UŠETŘENÍ	1120	23	4
332	SESTAVY TYPICKÉHO UŠETŘENÍ	1120	23	4
333	SESTAVY TYPICKÉHO UŠETŘENÍ	1120	23	4
334	SESTAVY TYPICKÉHO UŠETŘENÍ	1120	23	4
335	SESTAVY TYPICKÉHO UŠETŘENÍ	1120	23	4
336	SESTAVY TYPICKÉHO UŠETŘENÍ	1120	23	4
337	SESTAVY TYPICKÉHO UŠETŘENÍ	1120	23	4
338	SESTAVY TYPICKÉHO UŠETŘENÍ	1120	23	4
339	SESTAVY TYPICKÉHO UŠETŘENÍ	1120	23	4
340	SESTAVY TYPICKÉHO UŠETŘENÍ	1120	23	4
341	SESTAVY TYPICKÉHO UŠETŘENÍ	1120	23	4
342	SESTAVY TYPICKÉHO UŠETŘENÍ	1120	23	4
343	SESTAVY TYPICKÉHO UŠETŘENÍ	1120	23	4
344	SESTAVY TYPICKÉHO UŠETŘENÍ	1120	23	4
345	SESTAVY TYPICKÉHO UŠETŘENÍ	1120	23	4
346	SESTAVY TYPICKÉHO UŠETŘENÍ	1120	23	4
347	SESTAVY TYPICKÉHO UŠETŘENÍ	1120	23	4
348	SESTAVY TYPICKÉHO UŠETŘENÍ	1120	23	4
349	SESTAVY TYPICKÉHO UŠETŘENÍ	1120	23	4
350	SESTAVY TYPICKÉHO UŠETŘENÍ	1120	23	4

PROJEKT STAVBY

POZNÁMKY KE STAVEBNÍMU DOKUMENTU

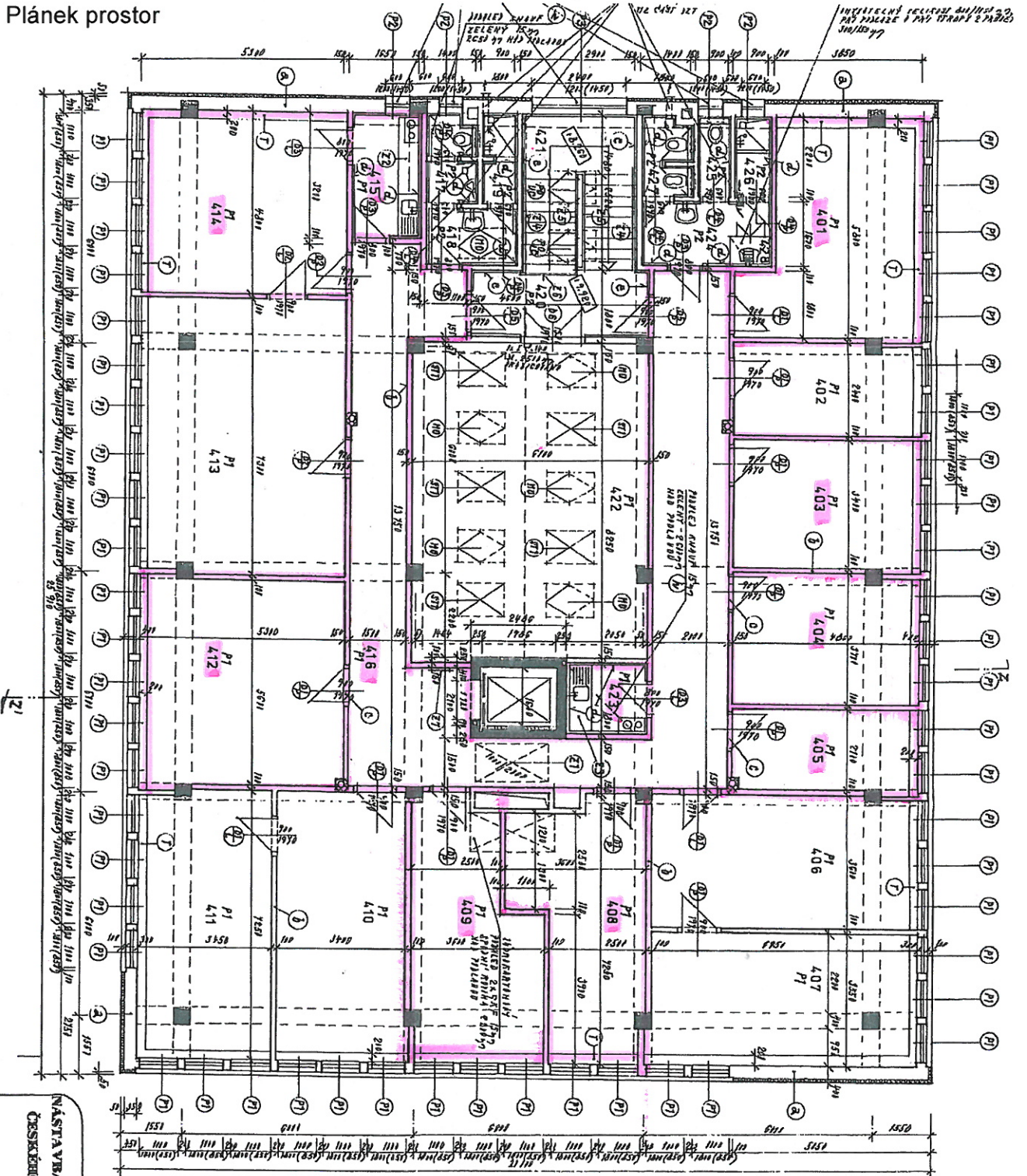
- 1) ...
- 2) ...
- 3) ...
- 4) ...
- 5) ...
- 6) ...
- 7) ...
- 8) ...
- 9) ...
- 10) ...
- 11) ...
- 12) ...
- 13) ...
- 14) ...
- 15) ...
- 16) ...
- 17) ...
- 18) ...
- 19) ...
- 20) ...
- 21) ...
- 22) ...
- 23) ...
- 24) ...
- 25) ...
- 26) ...
- 27) ...
- 28) ...
- 29) ...
- 30) ...
- 31) ...
- 32) ...
- 33) ...
- 34) ...
- 35) ...
- 36) ...
- 37) ...
- 38) ...
- 39) ...
- 40) ...
- 41) ...
- 42) ...
- 43) ...
- 44) ...
- 45) ...
- 46) ...
- 47) ...
- 48) ...
- 49) ...
- 50) ...
- 51) ...
- 52) ...
- 53) ...
- 54) ...
- 55) ...
- 56) ...
- 57) ...
- 58) ...
- 59) ...
- 60) ...
- 61) ...
- 62) ...
- 63) ...
- 64) ...
- 65) ...
- 66) ...
- 67) ...
- 68) ...
- 69) ...
- 70) ...
- 71) ...
- 72) ...
- 73) ...
- 74) ...
- 75) ...
- 76) ...
- 77) ...
- 78) ...
- 79) ...
- 80) ...
- 81) ...
- 82) ...
- 83) ...
- 84) ...
- 85) ...
- 86) ...
- 87) ...
- 88) ...
- 89) ...
- 90) ...
- 91) ...
- 92) ...
- 93) ...
- 94) ...
- 95) ...
- 96) ...
- 97) ...
- 98) ...
- 99) ...
- 100) ...



NÁSTAVBA KARLSKÉ REPRÉZENTACE  
ČESKÉHO STATISTICKÉHO ÚŘADU  
ÚSTÍ NAD LABEM  
KRAJSKÁ STATISTICKÁ SPRÁVA V ÚSTÍ N. L.  
SPALOVÁ DÍLEŽ 2884 - ÚSTÍ NAD LABEM

Ing. Ladislav Růžička  
STAVEBNÍ PROJEKCE  
Společnost 727  
Láň nad Labem

ČERVENEC 2011 MĚŘITVO 1:100  
VÝKRES ČÍSLO 5



LEGENDA - Č. N. P. - ROZDĚLÍ STAVBY

Č. PAVYBY	POZEMEK	PROJEKT STAVBY
01	KANCELÁŘ	2,26
02	KANCELÁŘ	1,10
03	KANCELÁŘ	1,26
04	KANCELÁŘ	1,20
05	KANCELÁŘ	1,20
06	KANCELÁŘ	1,20
07	KANCELÁŘ	2,20
08	KANCELÁŘ	2,20
09	KANCELÁŘ	2,20
10	KANCELÁŘ	2,20
11	KANCELÁŘ	2,20
12	KANCELÁŘ	2,20
13	KANCELÁŘ	2,20
14	KANCELÁŘ	2,20
15	KANCELÁŘ	2,20
16	KANCELÁŘ	2,20
17	KANCELÁŘ	2,20
18	KANCELÁŘ	2,20
19	KANCELÁŘ	2,20
20	KANCELÁŘ	2,20
21	KANCELÁŘ	2,20
22	KANCELÁŘ	2,20
23	KANCELÁŘ	2,20
24	KANCELÁŘ	2,20
25	KANCELÁŘ	2,20
26	KANCELÁŘ	2,20
27	KANCELÁŘ	2,20
28	KANCELÁŘ	2,20
29	KANCELÁŘ	2,20
30	KANCELÁŘ	2,20
31	KANCELÁŘ	2,20
32	KANCELÁŘ	2,20
33	KANCELÁŘ	2,20
34	KANCELÁŘ	2,20
35	KANCELÁŘ	2,20
36	KANCELÁŘ	2,20
37	KANCELÁŘ	2,20
38	KANCELÁŘ	2,20
39	KANCELÁŘ	2,20
40	KANCELÁŘ	2,20
41	KANCELÁŘ	2,20
42	KANCELÁŘ	2,20
43	KANCELÁŘ	2,20
44	KANCELÁŘ	2,20
45	KANCELÁŘ	2,20
46	KANCELÁŘ	2,20
47	KANCELÁŘ	2,20
48	KANCELÁŘ	2,20
49	KANCELÁŘ	2,20
50	KANCELÁŘ	2,20
51	KANCELÁŘ	2,20
52	KANCELÁŘ	2,20
53	KANCELÁŘ	2,20
54	KANCELÁŘ	2,20
55	KANCELÁŘ	2,20
56	KANCELÁŘ	2,20
57	KANCELÁŘ	2,20
58	KANCELÁŘ	2,20
59	KANCELÁŘ	2,20
60	KANCELÁŘ	2,20
61	KANCELÁŘ	2,20
62	KANCELÁŘ	2,20
63	KANCELÁŘ	2,20
64	KANCELÁŘ	2,20
65	KANCELÁŘ	2,20
66	KANCELÁŘ	2,20
67	KANCELÁŘ	2,20
68	KANCELÁŘ	2,20
69	KANCELÁŘ	2,20
70	KANCELÁŘ	2,20
71	KANCELÁŘ	2,20
72	KANCELÁŘ	2,20
73	KANCELÁŘ	2,20
74	KANCELÁŘ	2,20
75	KANCELÁŘ	2,20
76	KANCELÁŘ	2,20
77	KANCELÁŘ	2,20
78	KANCELÁŘ	2,20
79	KANCELÁŘ	2,20
80	KANCELÁŘ	2,20
81	KANCELÁŘ	2,20
82	KANCELÁŘ	2,20
83	KANCELÁŘ	2,20
84	KANCELÁŘ	2,20
85	KANCELÁŘ	2,20
86	KANCELÁŘ	2,20
87	KANCELÁŘ	2,20
88	KANCELÁŘ	2,20
89	KANCELÁŘ	2,20
90	KANCELÁŘ	2,20
91	KANCELÁŘ	2,20
92	KANCELÁŘ	2,20
93	KANCELÁŘ	2,20
94	KANCELÁŘ	2,20
95	KANCELÁŘ	2,20
96	KANCELÁŘ	2,20
97	KANCELÁŘ	2,20
98	KANCELÁŘ	2,20
99	KANCELÁŘ	2,20
100	KANCELÁŘ	2,20

PROJEKT STAVBY

- POZNÁMKY:
1. ZEMĚNĚNÍ N. J. 3. 1. 2. 3. 4. 5. 6. 7. 8. 9. 10. 11. 12. 13. 14. 15. 16. 17. 18. 19. 20. 21. 22. 23. 24. 25. 26. 27. 28. 29. 30. 31. 32. 33. 34. 35. 36. 37. 38. 39. 40. 41. 42. 43. 44. 45. 46. 47. 48. 49. 50. 51. 52. 53. 54. 55. 56. 57. 58. 59. 60. 61. 62. 63. 64. 65. 66. 67. 68. 69. 70. 71. 72. 73. 74. 75. 76. 77. 78. 79. 80. 81. 82. 83. 84. 85. 86. 87. 88. 89. 90. 91. 92. 93. 94. 95. 96. 97. 98. 99. 100.
  2. ...
  3. ...
  4. ...
  5. ...
  6. ...
  7. ...
  8. ...
  9. ...
  10. ...



NASTAVBA KRAJSKÉ REPREZENTACE  
ČESKÉHO STATISTICKÉHO ÚŘADU  
UŠTÍ NAD LABEM

Ing. Ladislav Kovář  
STAVEBNÍ PROJEKTANT  
ČESKÉHO STATISTICKÉHO ÚŘADU  
Uštití nad Labem

ČERVENEC 2001 MĚŘÍTKO - 1 : 100

VÝKRES ČÍSLO: 6

PŮDORYS 4. N. P.